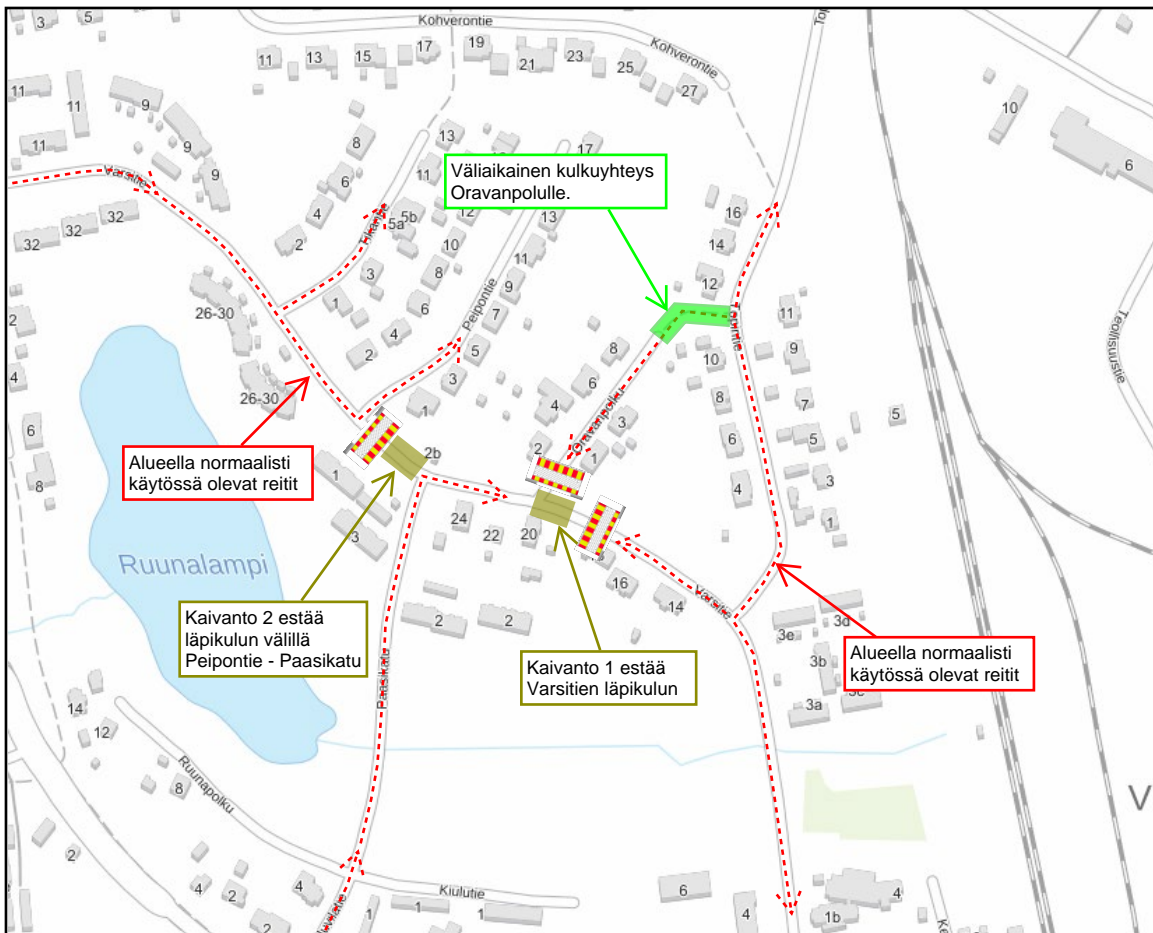


SOTKAMON VARSITIEN ALUEEN MUUTTUNEET LIIKENNÄJÄRJESTELYT

- Kulkuyhteys Sotkamon Topintielle on käännetty kulkemaan Vuokatin Asematien suunnasta. Kulku Oravanpolulle tapahtuu väliaikaisesti Topintien suunnasta KLV:n kautta. Läpikulku Tikantieltä ja Peipontieltä Paasikadulle estynyt saneerauskaivannon vuoksi. Kiinteistöille Paasikatu 1- 3 kulkuyhteys Paasikadulta normaalisti käytössä
- Kaivanto 1 etenee Oravanpolun risteyksestä kohti Paasikadun risteystä. Kaivanto 2 etenee Paasikadun risteyksestä kohti Peiponpolun ja Tikantien risteystä. Tiedotamme jatkossakin urakan aikana muuttuvista liikennejärjestelyistä ja alueella käytössä olevista reiteistä.



Rakennuttaja:



Tieinsinööri

Mika Kempainen

040 5134953

mika.s.kempainen@sotkamo.fi

Urakoitsija:



Työmaapäällikkö

Ilkka Hyvönen

050 4650690

ilkka.hyvonen@mrl-pyykkonen.com