

MAA-AINES- JA YMPÄRISTÖLUPAHAKEMUS

Kunta: SOTKAMO

Kylä: SUMSA

Alue: LEPPIVAARA

Tila: LEPPIVAARA 765-406-57-1

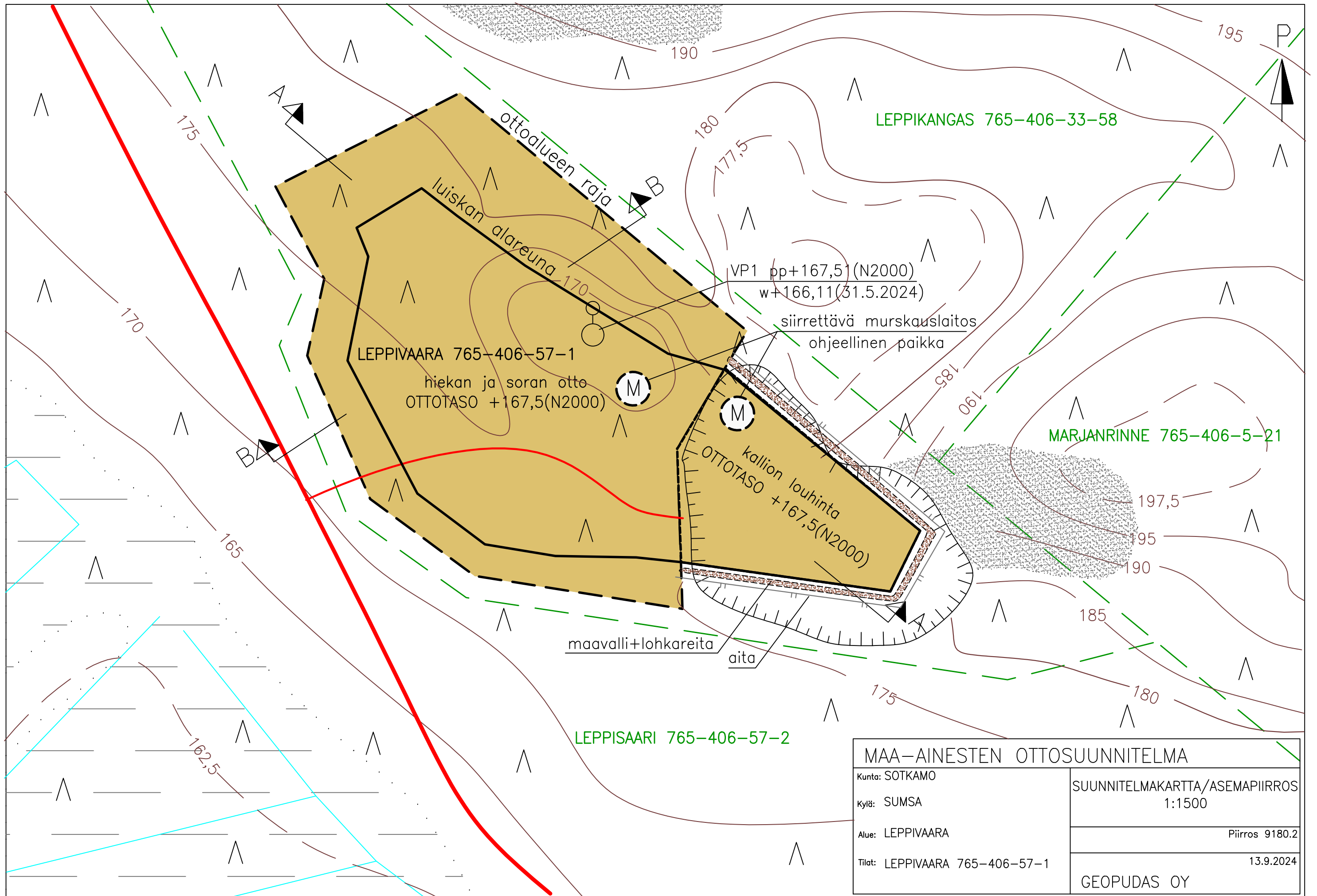
SIJAINTIKARTTA

n.1:60 000/1:4000

Piirros 9180.1

13.9.2024

GEOPUDAS OY



LEPPIVAARA 765-406-57-1
 hiekan ja soran otto
 OTTOTASO +167,5(N2000)

LEPPIKANGAS 765-406-33-58

MARJANRINNE 765-406-5-21

LEPPISAARI 765-406-57-2

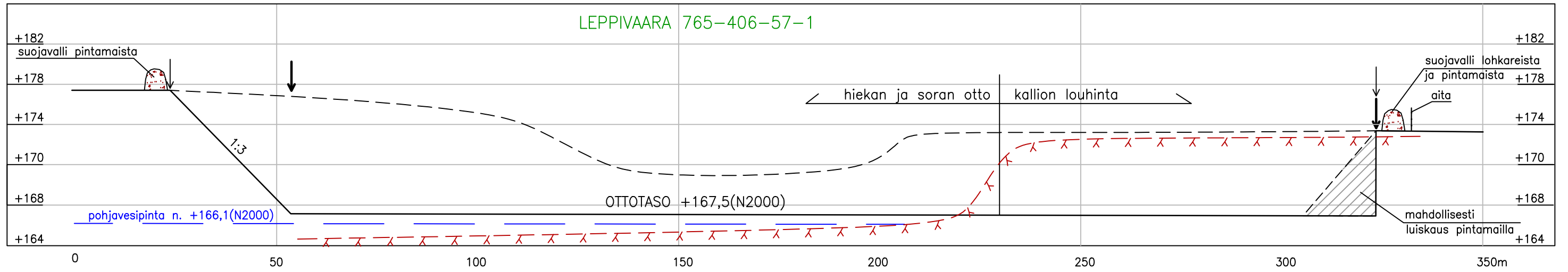
VP1 pp+167,5(N2000)
 w+166,11(31.5.2024)
 siirrettävä murskauslaitos
 ohjeellinen paikka

kallion louhinta
 OTTOTASO +167,5(N2000)

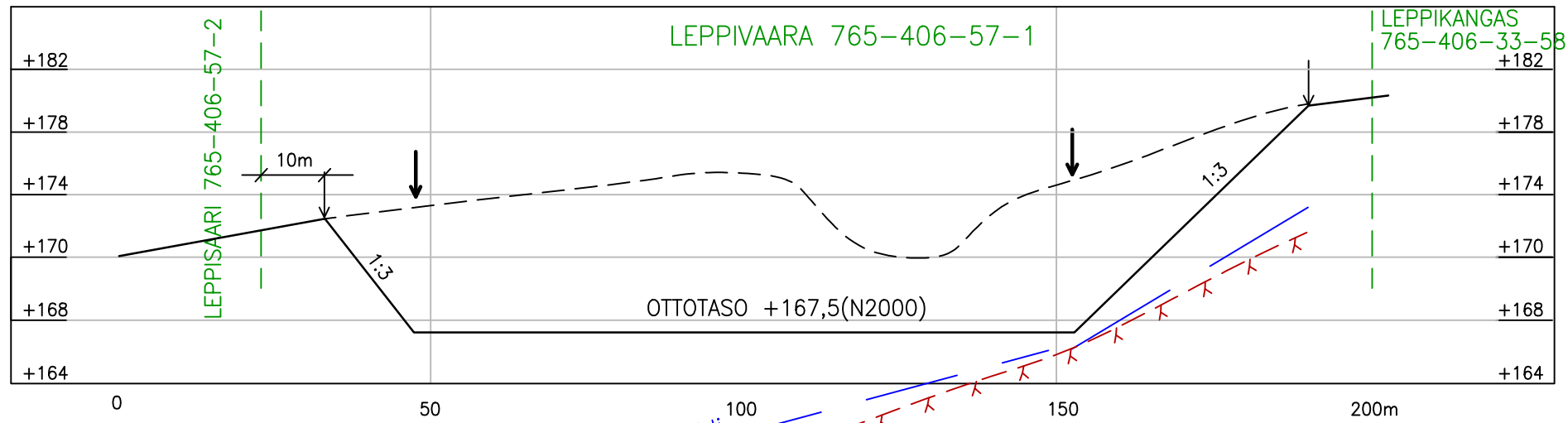
maavalli+lohkareita
 aita

MAA-AINESTEN OTTOSUUNNITELMA	
Kunta: SOTKAMO	SUUNNITELMAKARTTA/ASEMAPIIRROS 1:1500
Kylä: SUMSA	
Alue: LEPPIVAARA	Piirros 9180.2
Tilat: LEPPIVAARA 765-406-57-1	13.9.2024
GEOPUDAS OY	

A-----A

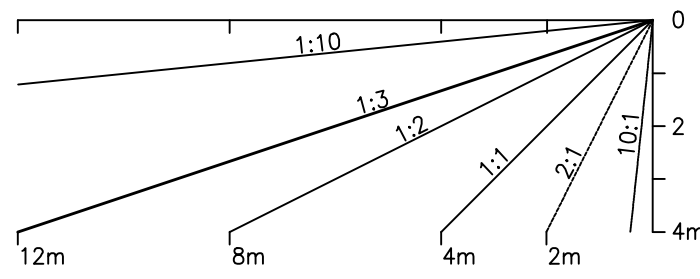


B-----B

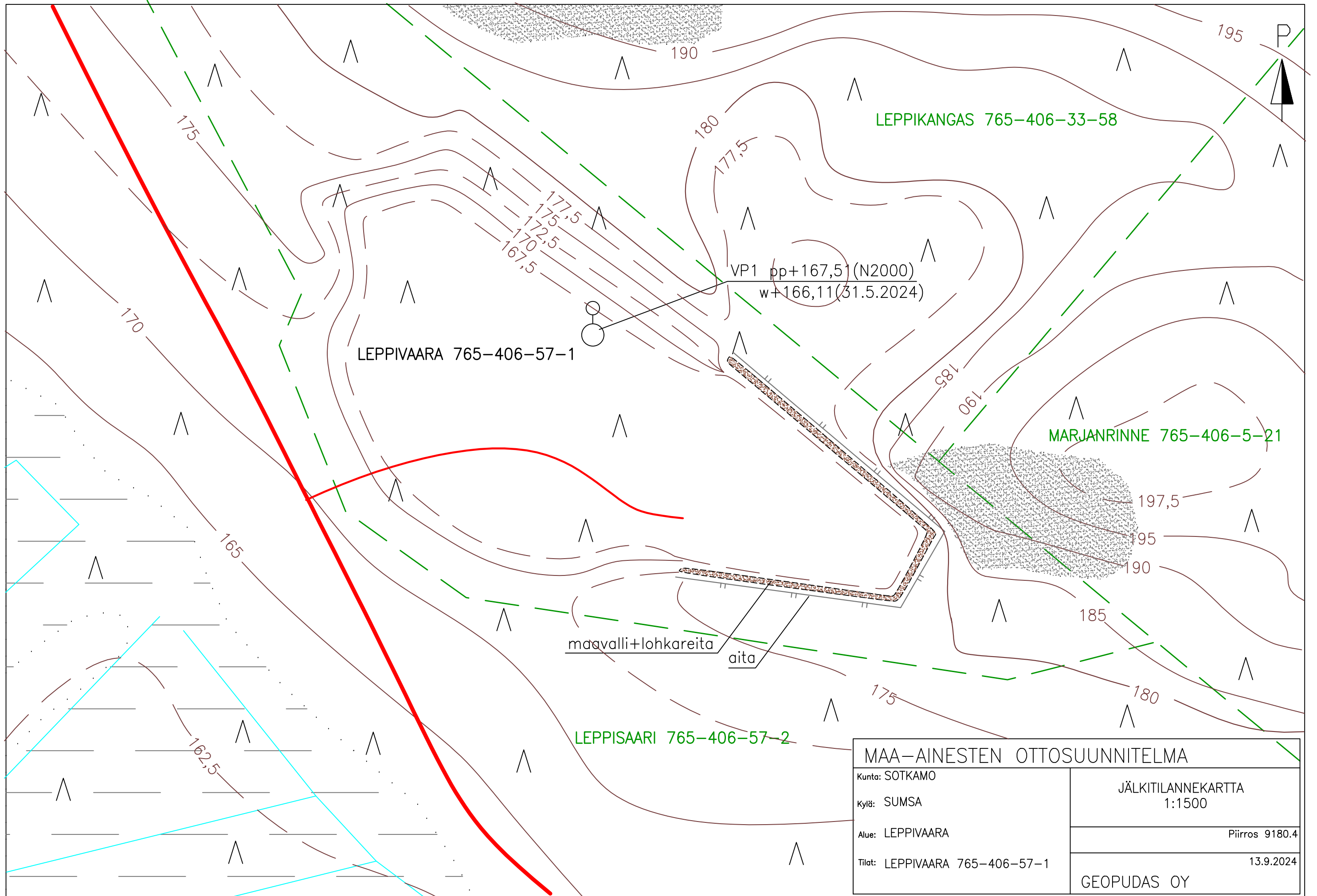


- nykyinen maanpinta
- tuleva maanpinta
- kallion pinta
- ottoalueen raja
- luiskan alareuna
- tilan raja
- tuleva altaan vesipinta

luiskakaltevuudet todellisessa mittakaavassa:



MAA-AINES- JA YMPÄRISTÖLUPAHAKEMUS	
Kunta: SOTKAMO	POIKKILEIKKAUKSET
Kylä: SUMSA	1:400 / 1:1000
Alue: LEPPIVAARA	Piiros 9180.3
Tila: LEPPIVAARA 765-406-57-1	13.9.2024
GEOPUDAS OY	



MAA-AINESTEN OTTOSUUNNITELMA	
Kunta: SOTKAMO	JÄLKITILANNEKARTTA 1:1500
Kylä: SUMSA	Piiros 9180.4
Alue: LEPPIVAARA	13.9.2024
Tilat: LEPPIVAARA 765-406-57-1	GEOPUDAS OY