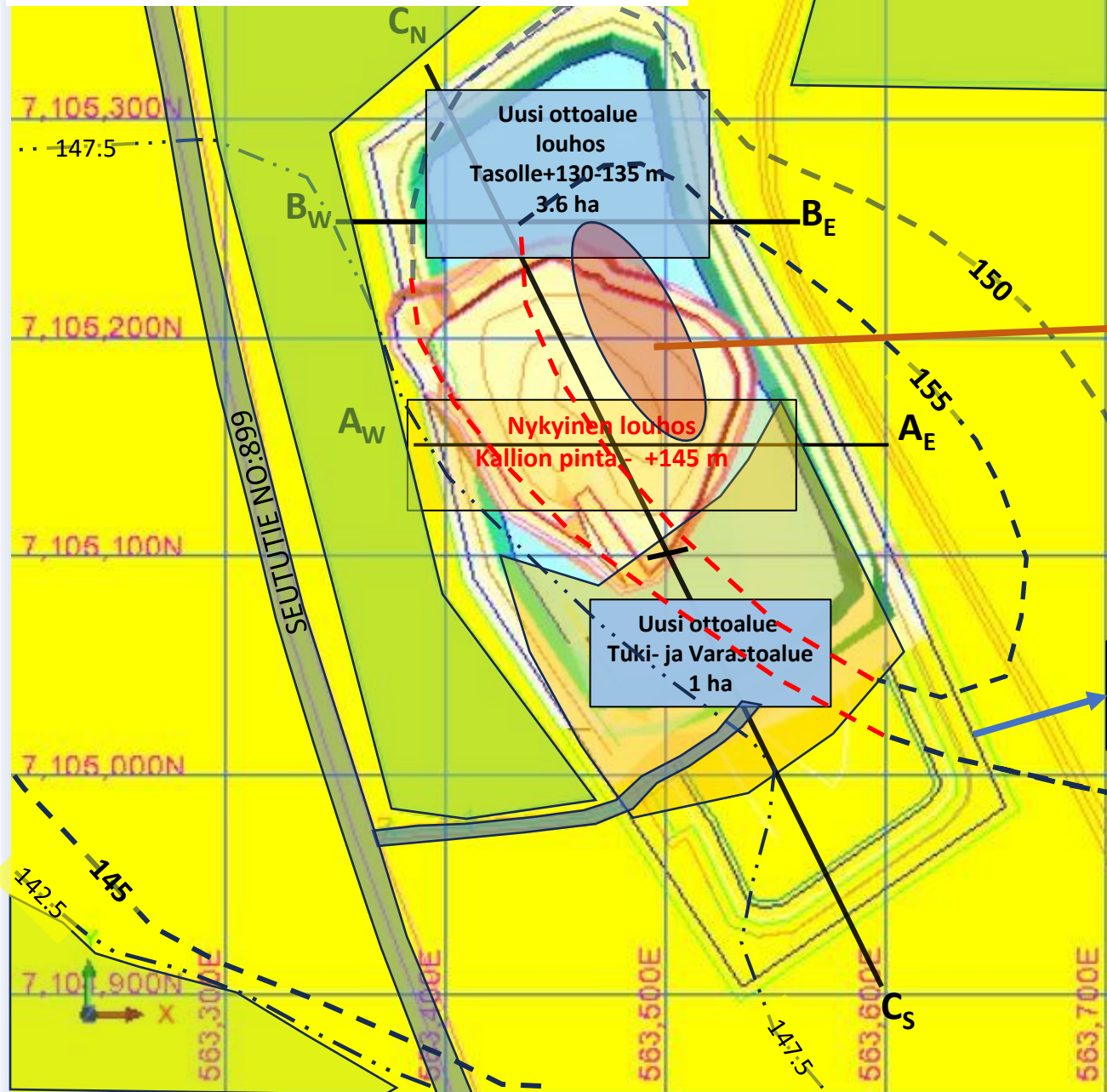


MAA-AINESTEN OTTOSUUNNITELMA LÄÄSÖ ja PEKKALA

TASOKARTTA

MAA-AINESTEN OTTOSUUNNITELMA

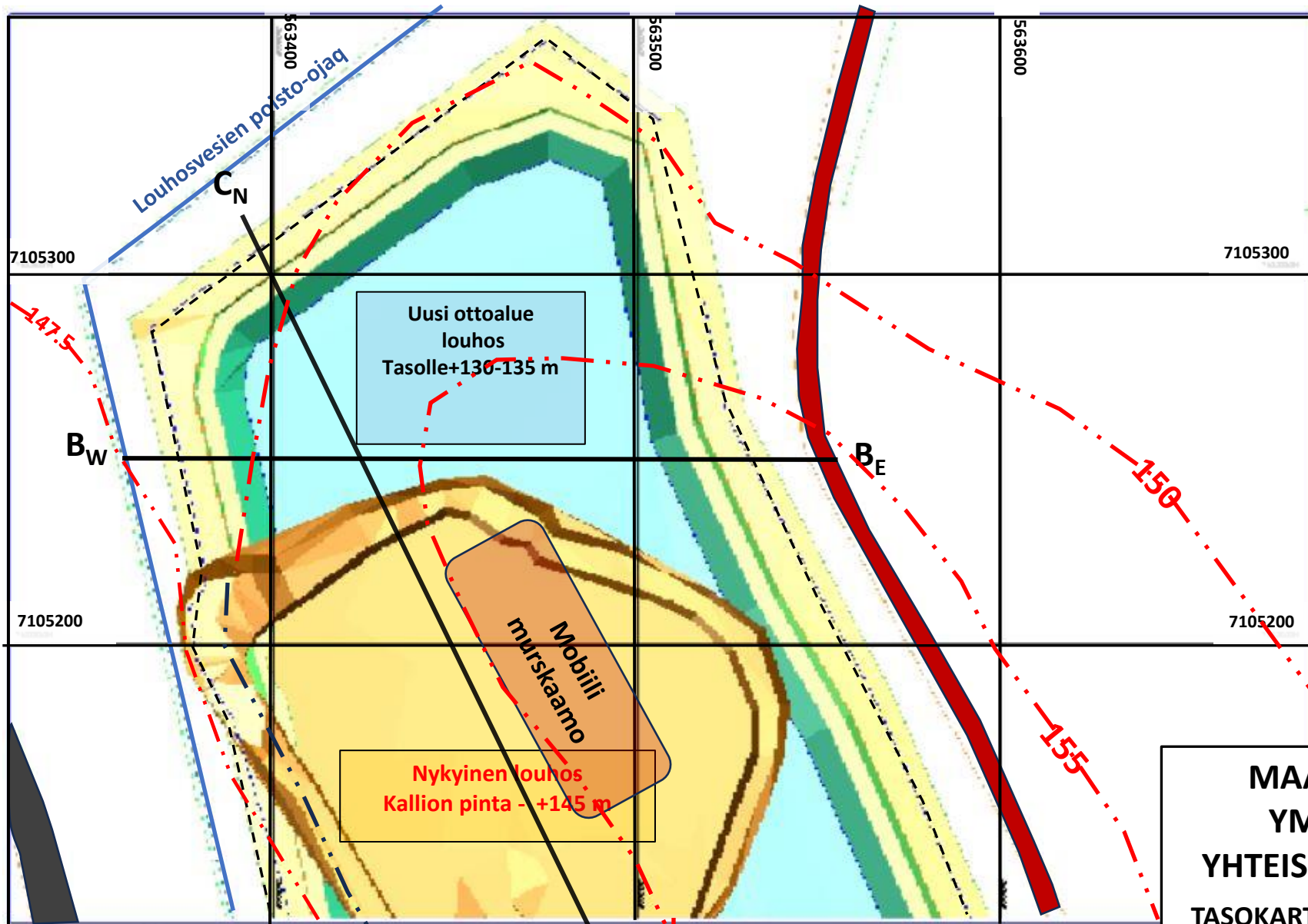


Mobiili murskan
Sijoitusalue +145m

Raja, jonka sisällä kivi sopii laadullisesti
Murskeitten ja Rakennuskivien
tuotantoon

**MAA-AINESLUVAN JA
YMPÄRISTÖLUVAN
YHTEISKÄSITTELYHAKEMUS**

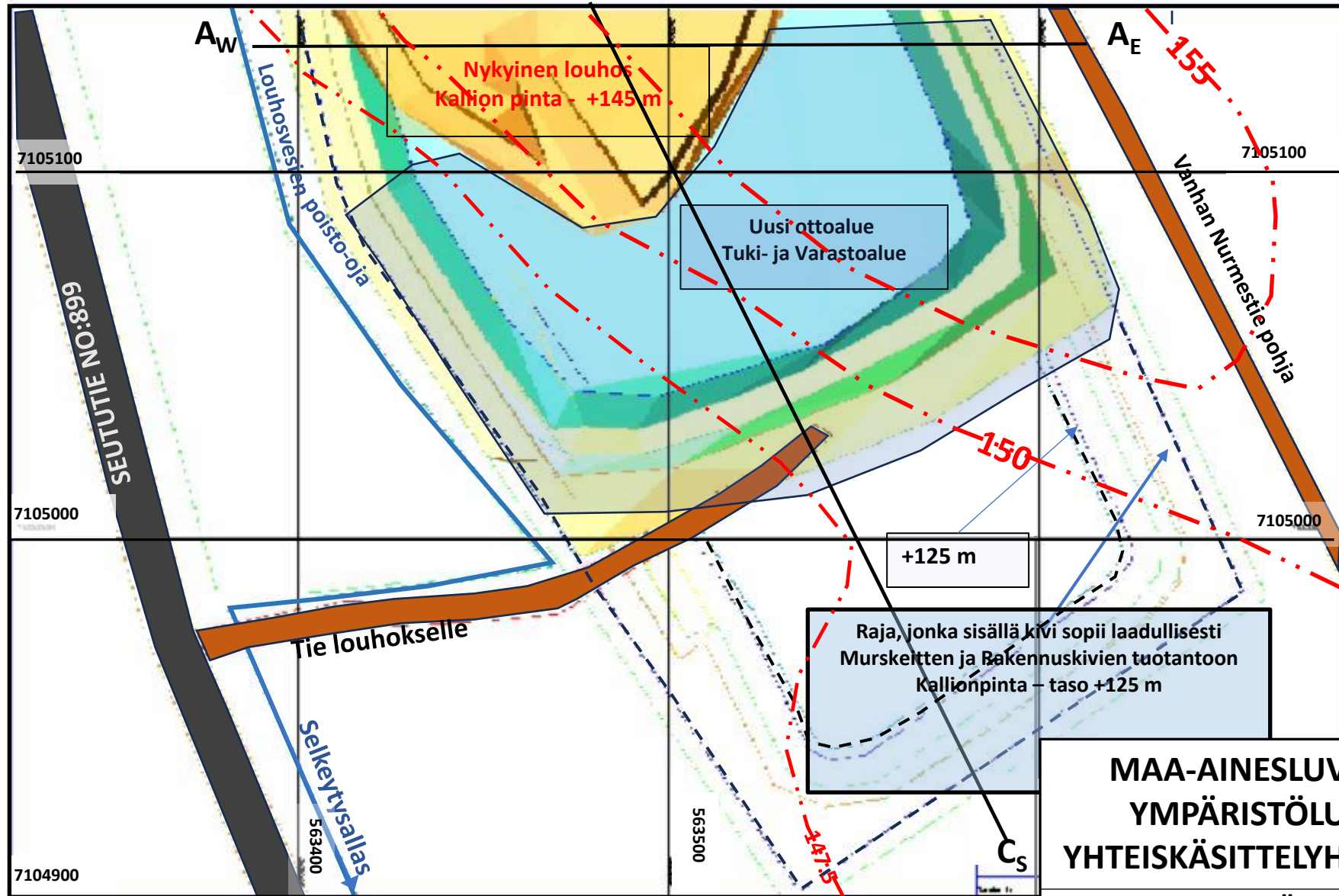
TASOKARTTA
Markku Meriläinen 20.01.2025



**MAA-AINESLUVAN JA
YMPÄRISTÖLUVAN
YHTEISKÄSITTELYHAKEMUS**
TASOKARTTA (pohjois osa) ; 1 : 2000

Markku Meriläinen

Markku Meriläinen 20.01.2025



**MAA-AINESLUVAN JA
YMPÄRISTÖLUVAN
YHTEISKÄSITTELYHAKEMUS**

TASOKARTTA (ETELÄ OSA) ; 1 : 2000

Markku Meriläinen
Markku Meriläinen 20.01.2025